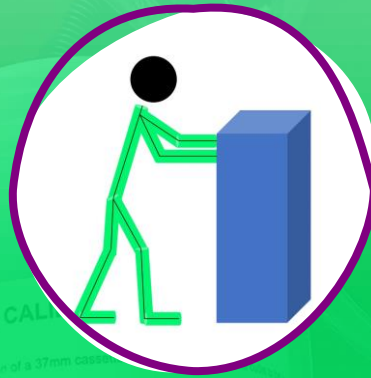


MONITOREO DE FACTORES DE RIESGO ERGONOMICOS

PRINCIPALES PELIGROS ERGONOMICOS



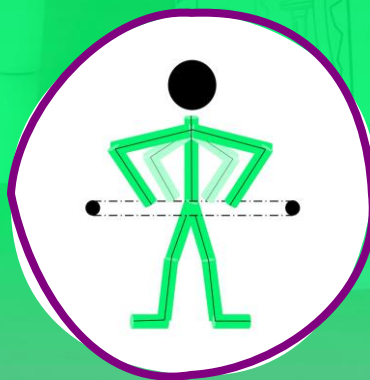
**Levantamiento
manual de cargas**



**Empuje/tracción
de cargas**



**Transporte
de cargas**



**Movimientos
repetitivos**



**Posturas
forzadas**



MONITOREO DE FACTORES DE RIESGO ERGONOMICOS

Para la evaluación de riesgos ergonómicos debemos seguir el siguiente proceso:

IDENTIFICACIÓN DEL PELIGRO
Preguntas clave

ESTIMACIÓN DEL RIESGO
Evaluación rápida

ANALISIS DEL RIESGO
Metodologías específicas

- Levantamiento manual de cargas
- Empuje/tracción de cargas
- Transporte de cargas
- Movimientos repetitivos
- Posturas forzadas

SI

NO

- Ausente/Aceptable
- Presente/No Crítico
- Condiciones críticas

- Normas ISO
- REBA, RULA, ROSA
- EC. NIOSH, SNOOK Y CIRIELLO
- Check list OCRA

Para más información comuníquese con nosotros:

